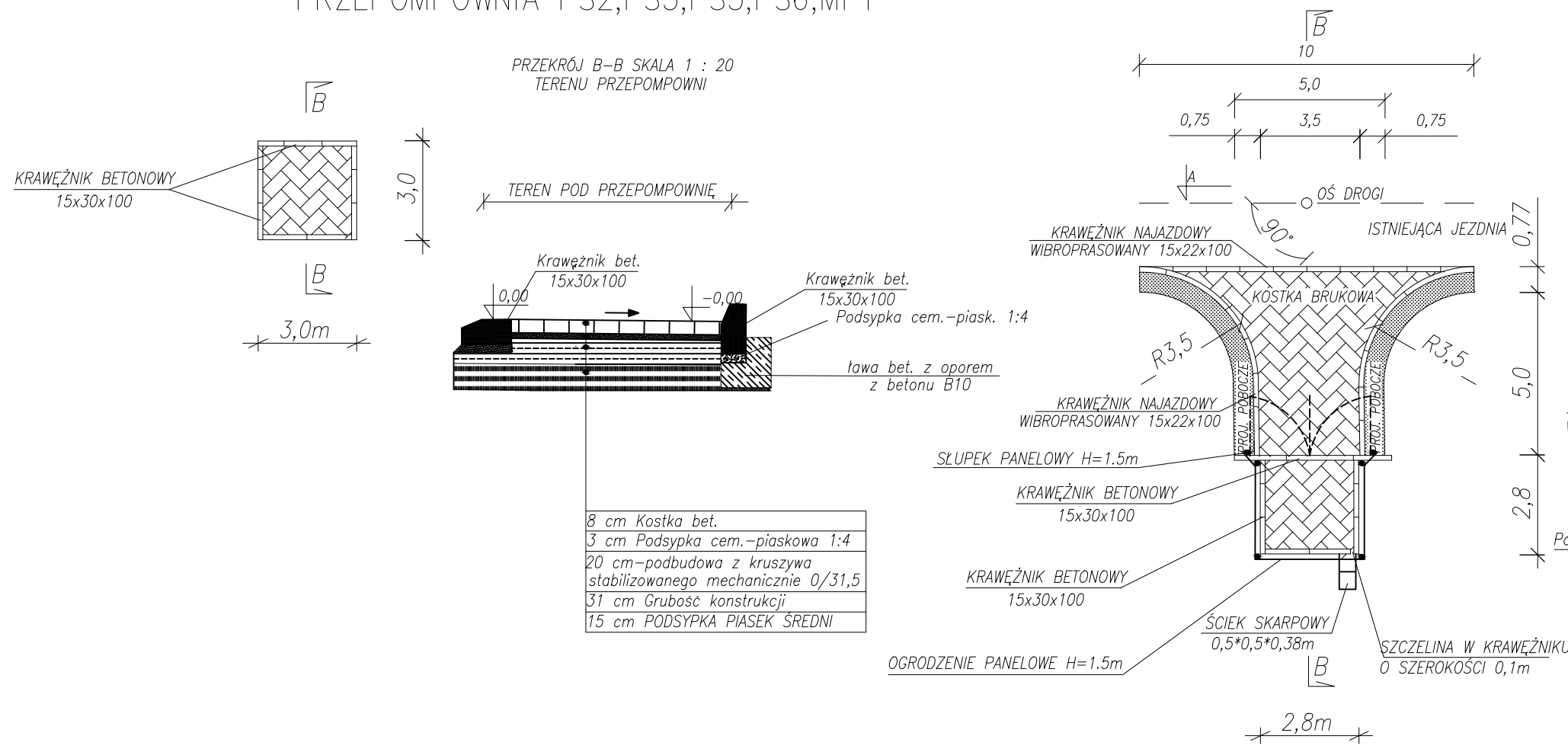
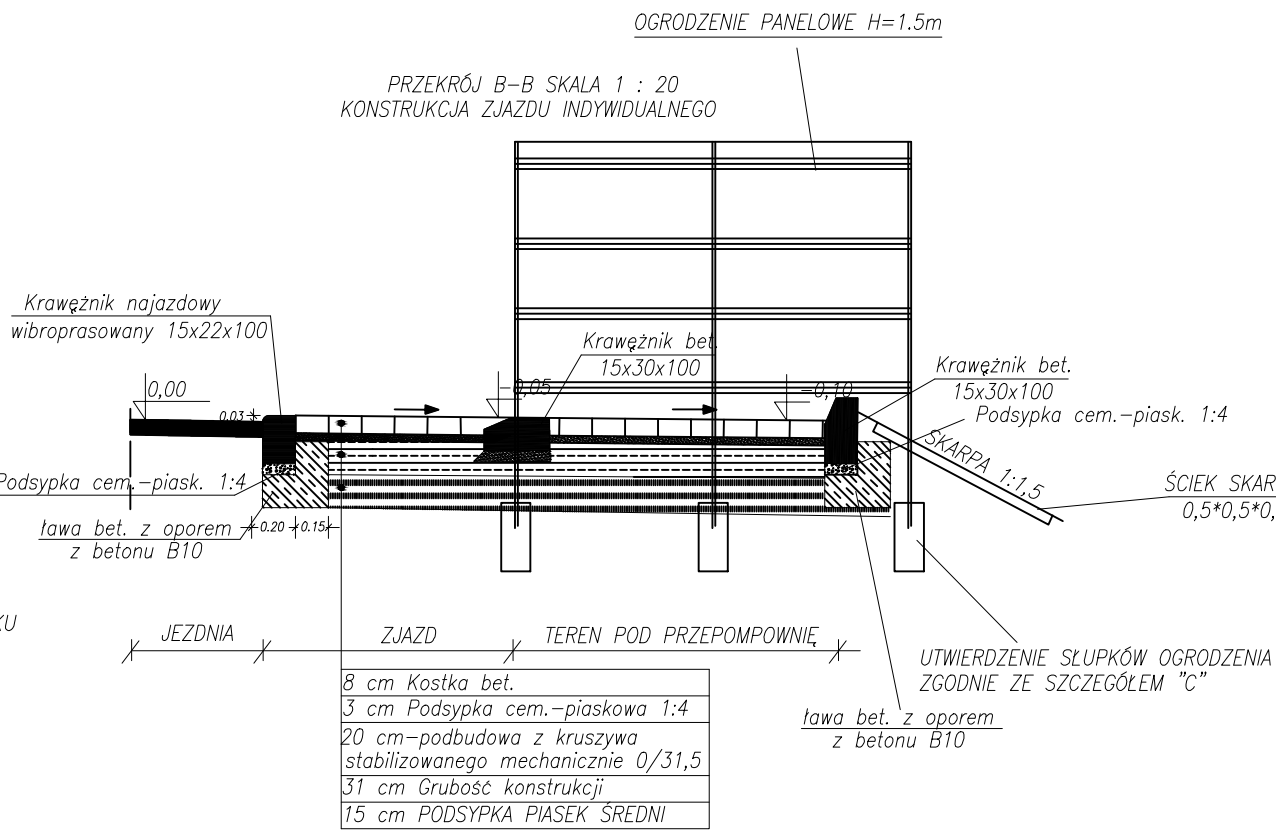


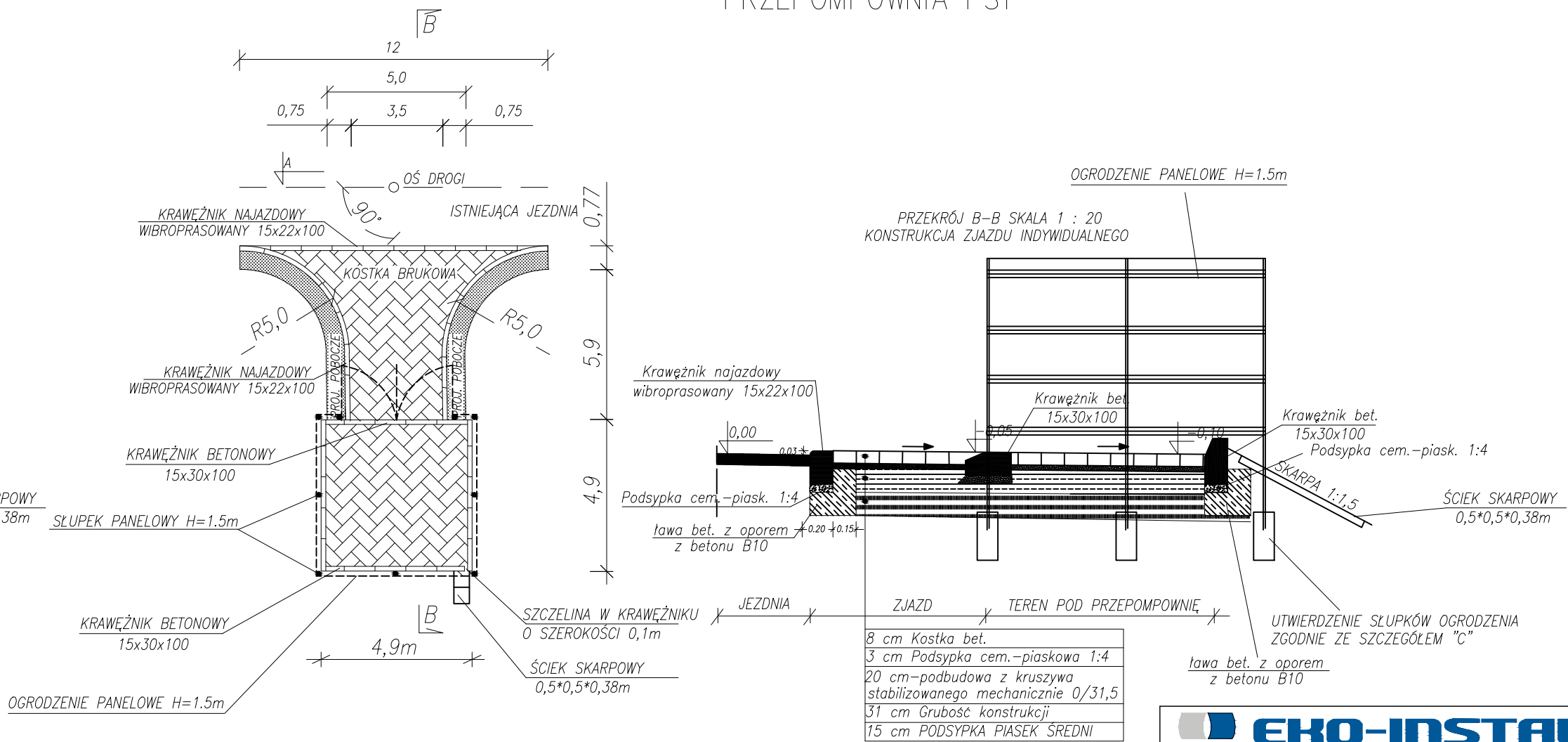
PRZEPOMPOWNIA PS2,PS3,PS5,PS6,MP1



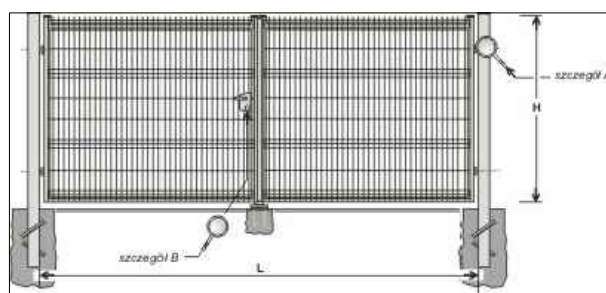
PRZEPOMPOWNIA PS4



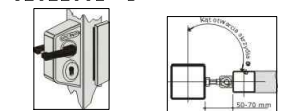
PRZEPOMPOWNIA PS1



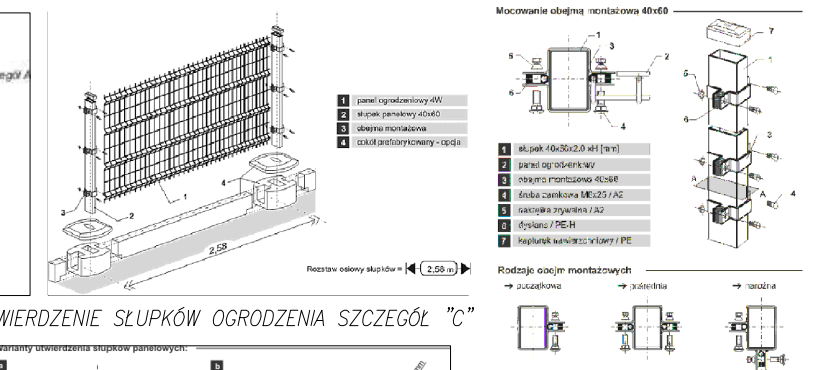
BRAMA WJAZDOWA L=3,0m



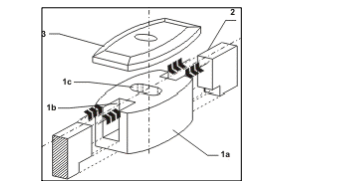
SZCZEGÓŁ "B" SZCZEGÓŁ "A"



KOMPLETNE PRZĘŚŁO OGRODZENIA PANELOWEGO MOCOWANIE PANELI DO SŁUPKÓW



ELEMENTY SKŁADOWE PODMÓRÓWKI



- STOPA NOŚNA, W FORMIE GRANISTOSŁUPA Z WPUSTAMI NA PŁYTY OKOŁOWE (14) I GNIAZDEM MONTAŻOWYM (16), GWARANTUJĄCYM MONOLITYCZNE POŁĄCZENIE SŁUPKA PRZESŁOWEGO ZE STOPĄ NOŚNĄ;
- PŁYTA OKOŁOWA - WYPEŁNIENIE PRZESŁOWE, ELEMENT ZBROJONY;
- PORĘBY STOPY, ZWIEKSZAJĄCE SIŁĘ TRWAŁE ZESPÓŁONE ELASTYCZNYMI, MROZOODPORNYM KLEJEM MONTAŻOWYM.

<b>EKO-INSTAL</b> PRACOWNIA PROJEKTOWA			
EKO-INSTAL Horasimowicz i Wspólnicy Sp. z o.o. tel. 95 717 10 70 fax. 95 717 23 20 ul. Kazimierza Wielkiego 61, 66-400 Gorzów Wlkp. NIP 5961646792 REGON 080009361 email : biuro@eko-instal.biz www.eko-instal.biz			
OBIEKT	BUDOWA SIECI KANALIZACJI SANITARNEJ GRAWITACYJNO-TŁOCZNEJ DLA MIEJSCOWOŚCI ŚMOLNICA WRAZ Z PRZESŁEM SCIEKÓW DO MIEJSCOWOŚCI GRZYMIERZ		
NAZWA OPRACOWANIA	PROJEKT BUDOWLANY SIECI KANALIZACJI SANITARNEJ GRAWITACYJNO-TŁOCZNEJ DLA MIEJSCOWOŚCI ŚMOLNICA WRAZ Z PRZESŁEM SCIEKÓW DO MIEJSCOWOŚCI GRZYMIERZ		
ADRES OBIEKTU BUDOWLANEGO	11/13,372/36,372/15,258,319,168,69/6,70/2,193, 143,68,49/17,54,21,448-obręb Smolnica 367,317,346,138/2,324/2,315-obręb Grzymierz		
INWESTOR	PRZEDSIĘBIORSTWO WODOCIĄGÓW I KANALIZACJI SPÓŁKA Z O.O. UL. DROGA ZIELONA 1, 74-400 Dąbno		
BRANŻA	DROGOWA		
PROJEKTANT	mgr inż. Filip Walczak Upr. projekt. w specjalności konstrukcyjno-budowlanej bez ograniczeń nr 26/2002/Gw		
SPRAWDZIL	mgr inż. Tomasz Romankiewicz Upr. projekt. w specjalności drogowej bez ograniczeń nr 185/0074/POOD/11		
ZAGOSPODAROWANIE TERENU PRZEPOMPOWNI RZUTY, PRZĘKRJOJE	DATA 27.04.2016	SKALA SCHEMAT	RYŚ.NR 53